



# DÉCOUVREZ LES ÉVÉNEMENTS PHARE DE NOTRE ASSOCIATION ...

---

DURANT LE MOIS D'AVRIL 2024



## INAUGURATION DU CHÂTEAU DE WESSERLING

Un immense chantier s'achève, nous sommes très fiers d'avoir pu contribuer à la rénovation de ce bâtiment.

Après une phase de démolition, nous y avons fait du crépi, des parquets, de la peinture, de la tapisserie, de la manutention...  
Le fait de faire appel à un chantier d'insertion est un réel atout pour les projets patrimoniaux (clauses d'insertion, mécénat...)!  
**Nous sommes à l'écoute pour tout nouveau projet de rénovation, ou d'éco-rénovation, afin de poursuivre notre action d'insertion des personnes les plus éloignées de l'emploi.**



### **Poursuite de notre mission d'accompagnement social**

Revoir comment gérer son budget par le jeu ...

Une conseillère en économie sociale et familiale de la CEA nous a permis de réviser des bases.



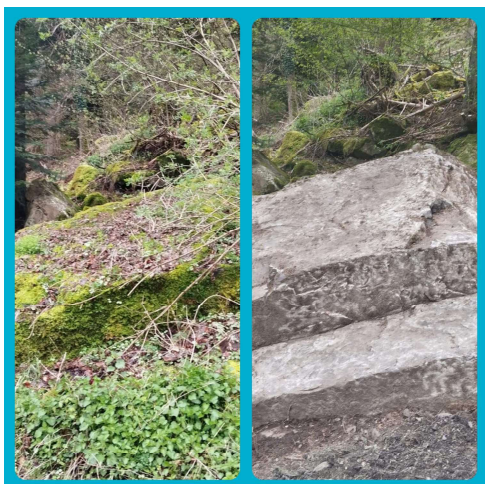
### **Notre atelier bois toujours plus créatif !**

Encore une belle réalisation fraîchement sortie de notre atelier!

Une fabrication sur commande pour franchir un ruisseau en forêt domaniale de Sultz.

**N'hésitez pas à nous consulter pour tout projet!**



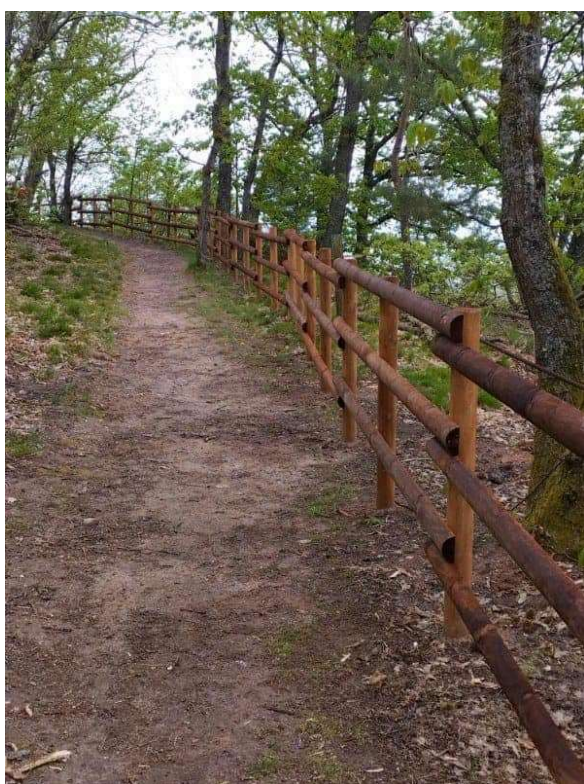


## Mise en valeur d'un patrimoine naturel à Soultz

De nombreux travaux de mise en valeur du Puppelestein ont permis de donner une nouvelle jeunesse à ce site empreint d'une tradition séculaire.

Pour en savoir plus:

<https://www.facebook.com/share/p/xCKWeFmAkawKT1pV/>



## Sécurisation d'un point de vue remarquable : le nez de Soultz

Un peu d'activité physique pour nos travailleurs: amener les matériaux n'était pas une promenade d'agrément. Heureusement, ils sont rodés à ce genre d'exercice, le chantier du château du Wildenstein étant un bon terrain d'entraînement 😁!

Pour y aller:

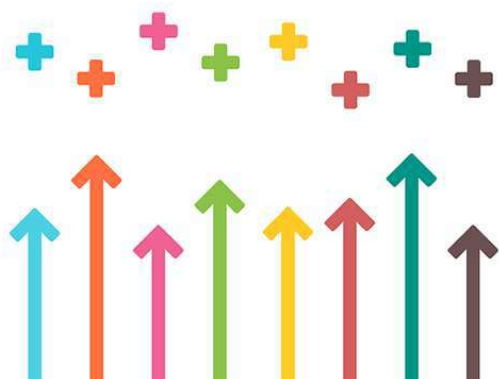
<https://maps.app.goo.gl/p6DDVANtWUqeBd2Q8>

---

Patrimoine et Emploi est un chantier d'insertion qui permet à des personnes éloignées de l'emploi de s'investir dans des travaux de pavage, de rénovation et de la réalisation de murets en pierres sèches, de la réhabilitation de sentiers, de la construction d'abris en bois, de débroussaillage, de la rénovation intérieure, de la réalisation de petits mobiliers, et plus récemment, de l'éco-rénovation du bâti existant. Annuellement l'association emploie 14.5 ETP, soit un volume de 26 390 heures.

---

Quelques chiffres issus du dialogue de gestion avec la Direction Régionale de l'Économie, de l'Emploi, du Travail et des Solidarités (DREETS), la Collectivité européenne d'Alsace et France Travail, pour 2023 :



**82 %**

... de sorties positives de notre structure en 2023!

**100%**

**100 %**

... de sorties positives pour les personnes bénéficiaires du RSA!

---

## Prochaine date à retenir:

Notre Assemblée Générale aura lieu le 6 juin 2024 à 9h30 dans la salle de réunion au nouveau musée de Wesserling.  
"SAVE THE DATE"!



**P&E**

[patrimoineemploi.fr](http://patrimoineemploi.fr)

16 rue de Ranspach,  
68470 Husseren-Wesserling,  
France

contact@patrimoineemploi.fr  
+33 (0) 89 82 91 98

Se désinscrire

